



شركة المثابرون للإنشاء والتعمير
Sedulous Co. For Building & Construction

ABOUT US:

- ◆ Sedulous Company for Building & Construction (SEDCO) initiated in 2000, previously known as AL-Rashedan Establishment for Contracting & Trading since 1979. SEDCO main office is located in Al-Khobar city, Olaya Area, Yarmouk Street, near Al-Rashed Mall.
- ◆ SEDCO is employing highly qualified and experienced engineers, supervisors and technicians from all building and construction aspects.
- ◆ SEDCO has a Building Management & Technical Office (BMTO) works as a central office for all projects, consists of several highly experienced engineers, designers and draftsmen and supports all the projects requirements.
- ◆ SEDCO has a Steel Structural Building Division concerns with the fabrication & erection of the steel structural system. Moreover, SEDCO is a certified builder for KIRBY.
- ◆ SEDCO possesses an adequate number of heavy construction equipment, vehicles, machines and tools covering all projects requirements.
- ◆ SEDCO is classified “Third Rank” according to “Contracting Classification”

WHY SEDCO?

- ◆ Quality Assurance
- ◆ Low Cost
- ◆ Time Saving
- ◆ Minimize Future Maintenance
- ◆ Guarantee & Follow up Services.

OUR SERVICES:

- ◆ Structure and Finishing.
- ◆ Steel Structur Building.
- ◆ Infrastructure Work and Roads.
- ◆ Electrical and low Current Work.
- ◆ Mechanical Work (plumbing - HVAC - Fire Fighting - Pumps).
- ◆ Special Work (Swimming Pools - Cinema - Theaters - Concrete Repair).
- ◆ Carpentry Work (Doors - Decorations - Cladding).
- ◆ Aluminum Work (Kitchen - Windows- Doors-Louvers).
- ◆ Metal Work (Stainless Steel - Fabricated Steel - Handrails).



عن الشركة :

- ◆ بدأت شركة المثابرون للإنشاء والتعمير في عام ٢٠٠٠ م ، والتي كانت تعرف سابقاً بإسم مؤسسة الرشيدان للتجارة والمقاولات والتجارة منذ عام ١٩٧٩ م وهي شركة مصنفة لدى وكالة تصنيف المقاولين ، ويقع المكتب الرئيسي للشركة في مدينة الخبر ، منطقة العليا ، شارع اليرموك ، بالقرب من الراشد مول.
- ◆ لدى الشركة مهندسين ومشرفين وفنيين مؤهلين من ذوي الخبرة العالية في جميع جوانب البناء والتشييد.
- ◆ لدى الشركة مكتباً مركزياً لإدارة المشاريع (PMO) ويتكون من مجموعة من المهندسين والمصممين والرسامين ذوي الخبرة العالية ويُدعّم جميع متطلبات المشاريع.
- ◆ لدى الشركة قسمًا للمباني الإنشائية المعدنية يهتم بتصنيع وتركيب الهيكل الحديدي للمباني، إضافة إلى ذلك ، فإن الشركة معتمدة من شركة KIRBY.
- ◆ لدى الشركة عدداً مناسباً من معدات البناء الثقيلة والمركبات والآلات والأدوات التي تغطي جميع متطلبات المشروع.

لماذا المثابرون ؟

- ◆ جودة العمل والدقة
- ◆ توفير والتكلفة
- ◆ السرعة بالتنفيذ
- ◆ تقليل الصيانة المستقبلية
- ◆ الضمان وخدمات ما بعد التنفيذ

خدماتنا :

- ◆ أعمال العظم والتنشيط لجميع أنواع المباني والمنشآت.
- ◆ أعمال الهياكل المعدنية.
- ◆ أعمال البنية التحتية والطرق والأرصفة.
- ◆ الأعمال الكهربائية وأنظمة التيار المنخفض.
- ◆ الأعمال الميكانيكية (السباكة - التكييف - أنظمة الإطفاء) .
- ◆ أعمال خاصة (مسابح - سينما - مسارح - تأهيل وصيانة للمنشآت) .
- ◆ أعمال المنجور (أبواب - ديكورات - واجهات) .
- ◆ أعمال الألمنيوم (مطابخ - نوافذ - أبواب - حواجز) .
- ◆ أعمال معدنية (ستانلس ستيل - حديد مشغول) .

Dealing With تعاملنا مع



المهيدب
Al Muhaidib



مجموعة البواردي
ALBAWARDI GROUP



أرامكو السعودية
saudi aramco



مدن MODON
الهيئة السعودية للمدن الصناعية ومناطق التقنية
Saudi Authority for Industrial cities and Technology Zone



بناء للإستشارات الهندسية
BINA CONSULTING ENGINEERING



المدرسة البريطانية العالمية
BRITISH INTERNATIONAL SCHOOL



الشعبي
Alshuaibi



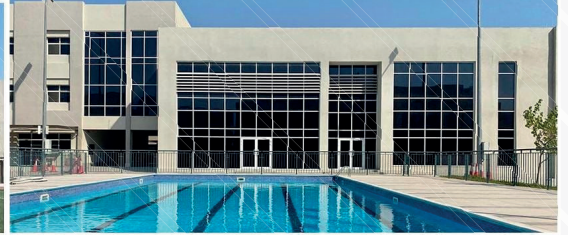
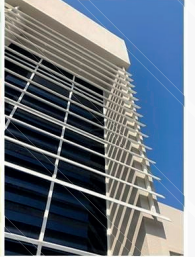
جامعة الملك فهد للبترول والمعادن
King Fahd University Of Petroleum & Minerals



كيربي لأنظمة البناء
KIRBY BUILDING SYSTEMS



صروح العمارة
SOROUH ARCHITECTURE
للإستشارات الهندسية



Various Projects

مشاريع متنوعة

MALLS

- ◆ Hail Center (Outdoor Mall) 24M
- ◆ ALMurshed Center (Indoor Mall) 5.5M



HOSPITALS & CLINICS

- ◆ Al-Thumary Hospital (Gama Now) 8M
- ◆ Al-Ahly Clinic In Dammam 12M



University & College & Schools

- ◆ British International School (BISAK) 42M
- ◆ Al-Dawadmi Girls College 12M
- ◆ High School In KFUPM 13M
- ◆ Administration Building Community College 6.5M



MOSQUES

- ◆ OMAR IBN ABDULAZIZ Mosque 2.5M
- ◆ AL-Azizia Mosque 2.5M



Various Projects

مشاريع متنوعة

RESORTS & HOTELS

◆ SAMAYA Hotel	25M
◆ AL-KHALEEG Shalet In Halfmoon	1.5M
◆ AZIZIAH Shalet In Halfmoon	2.5M



COMPOUNDS

◆ RONDA Compound with infrastructure	46M
◆ EMDAD Compound	17M
◆ AL-SAIF Compound	12M
◆ AL-NAKHEEL 3&5 Compound in KFUPM	25M



RESIDENTIAL & COMMERCIAL

◆ AL-JAMMAZ Building	22M
◆ AL-ORAIFI Building	11M
◆ AL-ANSARI Building	16 M
◆ THE YARD "NASSAMAT NOW" Building	30M



PALACES & VILLAS

◆ Private Villa Compound DHAHRAN	7.6M
◆ ALFOZAN Palace in Al-Khobar	7.0M



SUPERMARKET & SHOW ROOMS

- ◆ PANDA Marketing in ABQAIQ 6.0M
- ◆ United Motor Company Showroom 22M
- ◆ ATTKEN Showroom 5.5M



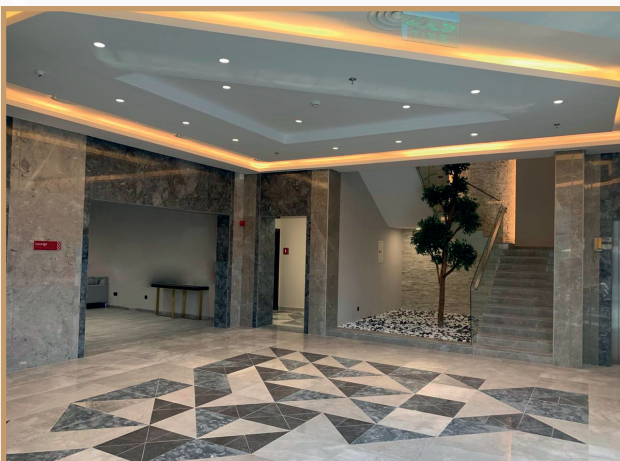
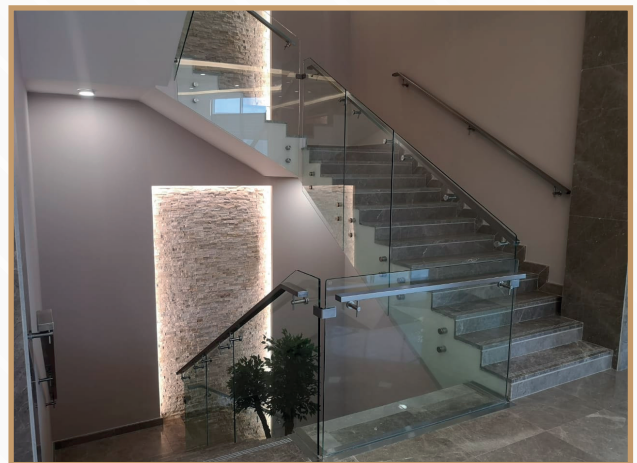
SPORTS FACILITIES & THEATER

- ◆ Sport Building @ Community College in Hafr Al-Batin 2.5M
- ◆ Sport Building @ BISAK School 3.0M
- ◆ Sport Building @ KFUPM School 2.5M



Decorative Work

أعمال الديكور





P.O. Box 31891, Al-Khobar, 31952, Kingdom of Saudi Arabia

Tel: +966 13 893 8831 | Fax: +966 13 893 8189

Info.sa@sedcobic.com | www.sedcobic.com